

HÄFELE

德国海福乐五金

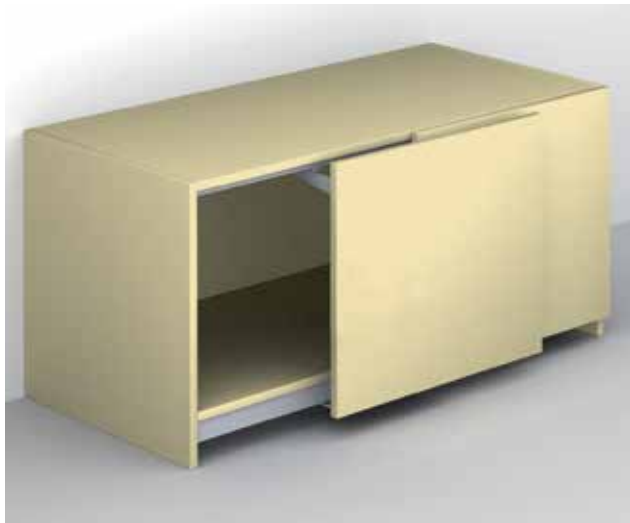


www.hafele.com.cn

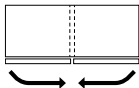
推拉门五金

SLIDING DOOR FITTING

Häfele Finetta Flatfront S/US 20 FB



地柜和边柜



- > 安装方便快捷
- > 带内置阻尼及自闭装置



- > 门高：≤1200 mm
- > 门宽：600 – 1500 mm
- > 适用门厚：最大 25 mm, 包含拉手：18 – 45 mm
- > 门偏移量：24.5 mm
- > 安装进深：五金本身不含门板：185 mm
- > 材料厚度：19 mm
- > 滑动类型：底部滑动
- > 调节性能：垂直 +4.5 mm, 水平 ±3 mm, 通过六角螺栓调节
- > 适用于：两扇对称门扇或一侧单扇门扇，一侧配抽屉
- > 类型：带阻尼及自闭装置
- > 拉手需固定门板上且位于柜体中心位置，拉手到门边距 (K) ≥ 20 mm
- > 门板在侧部和顶部的盖距为 17mm (标准套装产品)

提示

订货表格中所提供的数据必须与下方标准产品套表格中尺寸一致

→ 标准套装

应用领域	标准配置	适用柜宽 mm	门宽 mm	尺寸 Y mm	产品编号
适用 2 扇门	轨道 套装	1200	596	194.5	406.11.201
		1400	696	244.5	406.11.202
		1600	796	294.5	406.11.203
		1800	896	344.5	406.11.204
		2000	996	394.5	406.11.205
		2200	1096	444.5	406.11.206
		2400	1196	494.5	406.11.207
		2600	1296	544.5	406.11.208
		2800	1396	594.5	406.11.209
		3000	1496	644.5	406.11.210

包装：1 套

→ 订制尺寸预装组装套装

订购提醒

当购买订制尺寸预装组套时，请提供除产品编号外的下列尺寸信息：

A= 柜体宽度

B= 门板宽度

C= 门板高度

E= 柜体顶板厚度

G= 门板在侧板上盖距

IH= 柜内高度

J= 中心板厚度

K= 侧板厚度

LM= 门板偏移量

N= 底板厚度

T= 门板厚度

TG= 门板包含把手的厚度最大为 45mm

Q= 总高

R= 门板在顶板上盖距 (地柜或边柜)

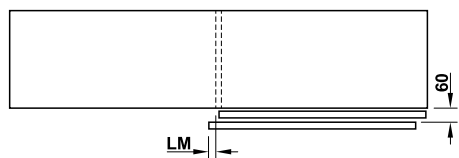
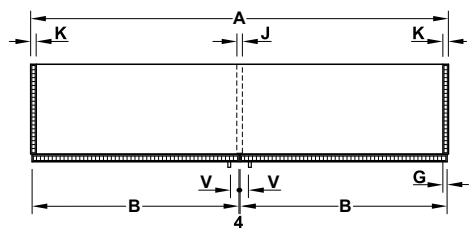
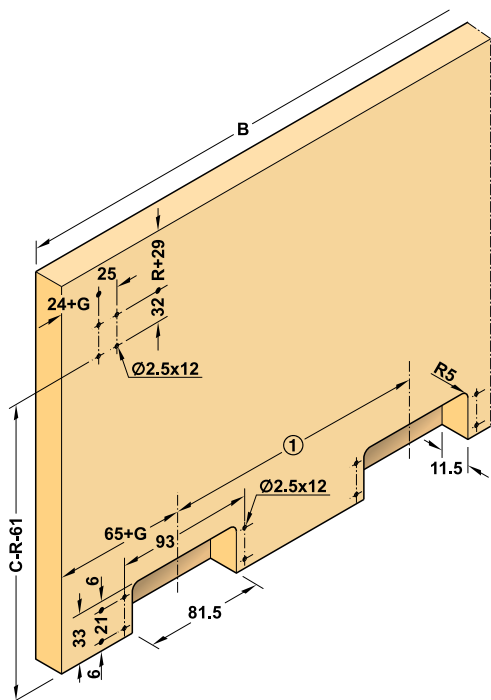
S= 门板在底板上盖距 (墙柜)

V= 把手到门外沿的距离

应用领域	标准配置	产品编号
适用 2 扇门	轨道 套装	406.11.219

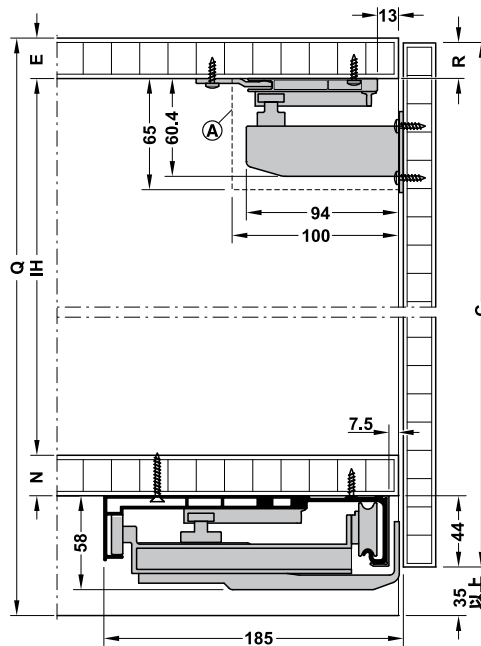
包装：1 套

门板打孔尺寸



地柜和边柜门板偏移量 $LM=17mm+G-(J/2)$

安装尺寸



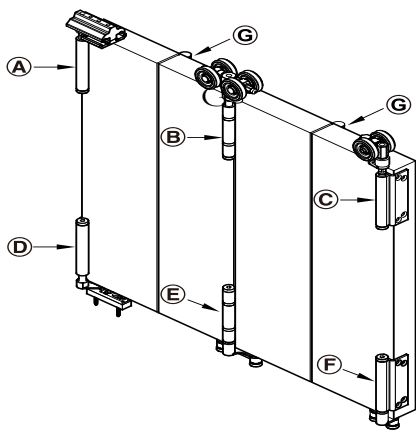
- A= 柜体宽度
- B= 门板宽度
- C= 门板高度
- E= 柜体顶板厚度
- G= 门板在侧板上盖距
- J= 中心板厚度
- K= 侧板厚度
- IH= 柜内高度
- N= 底板厚度
- R= 门板在顶板上盖距 (地柜或边柜)
- Q= 总高
- Ⓐ= 中心板让位尺寸 (为轨道让位)

柜体宽度 (mm)	① 尺寸 mm
1200	194.5
1400	244.5
1600	294.5
1800	344.5
2000	394.5
2200	444.5
2400	494.5
2600	544.5
2800	594.5
3000	644.5

Fold 45-T 和 Fold 90-T

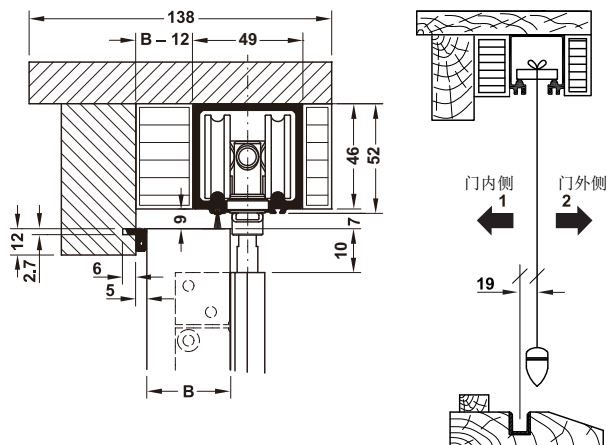


- > 适用于：2-8 扇木质折叠门
- > 门高：单扇门重 ≤45 kg 时，门高 ≤3000 mm
单扇门重 ≤90 kg 时，门高 ≤3300 mm
- > 门重：单扇门板 ≤45 kg 或 90 kg
- > 门宽：≤900 mm
- > 适用门厚：35-50 mm
- > 高度调节：±4 mm
- > 材质：五金件：不锈钢
- > 表面处理：五金件：亚光

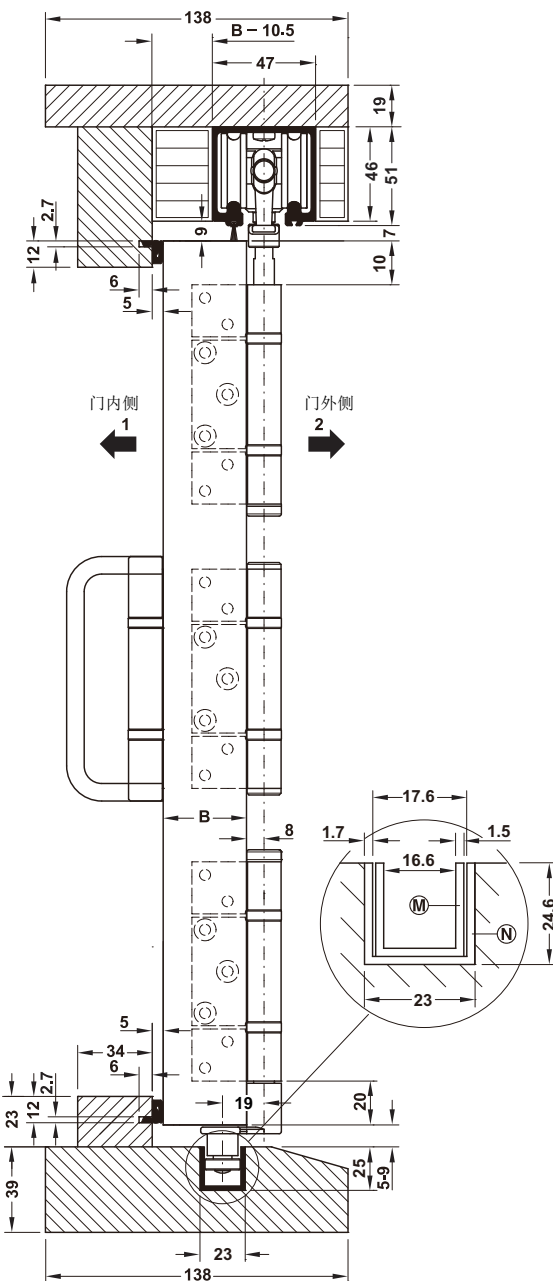


- Ⓐ 上固定端天轴（分左右）
- Ⓓ 下固定端地轴（分左右）
- Ⓑ 中间扇上吊轮件（四轮）
- Ⓔ 中间扇下导向轮件
- Ⓒ 活动侧断上吊轮件（二轮，分左右）
- Ⓕ 活动侧端下导向轮件（分左右）
- Ⓖ 中间合页套装（2个合页，一个带拉手合页）

适用最大门重 90 kg，B = 门厚

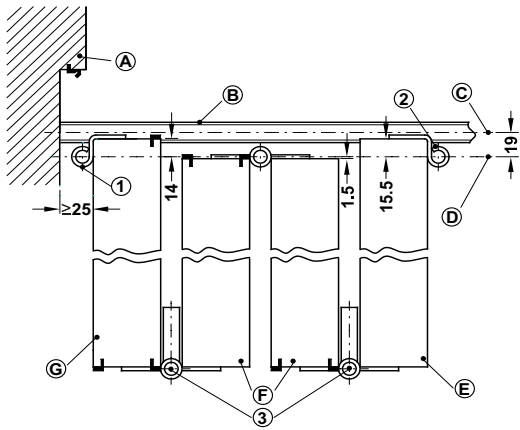


适用最大门重 45 kg，B = 门厚

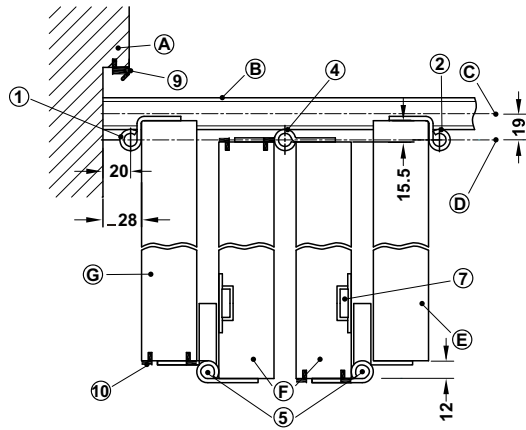


折叠门扇示意图

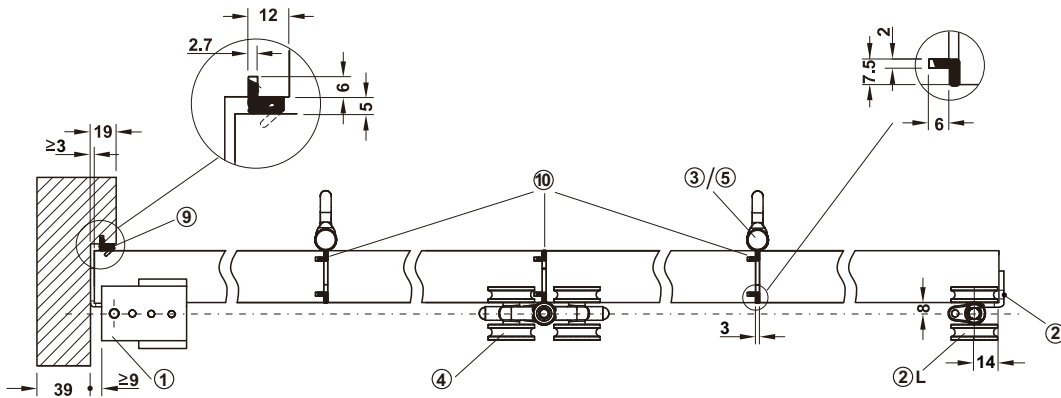
使用合页套装③



使用偏心合页套装⑤



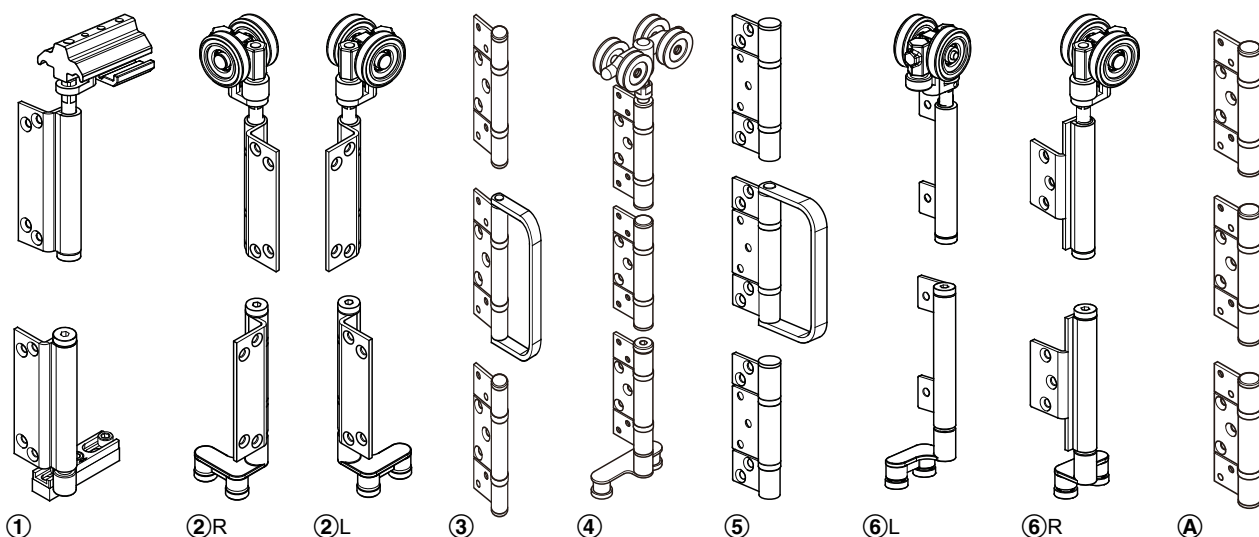
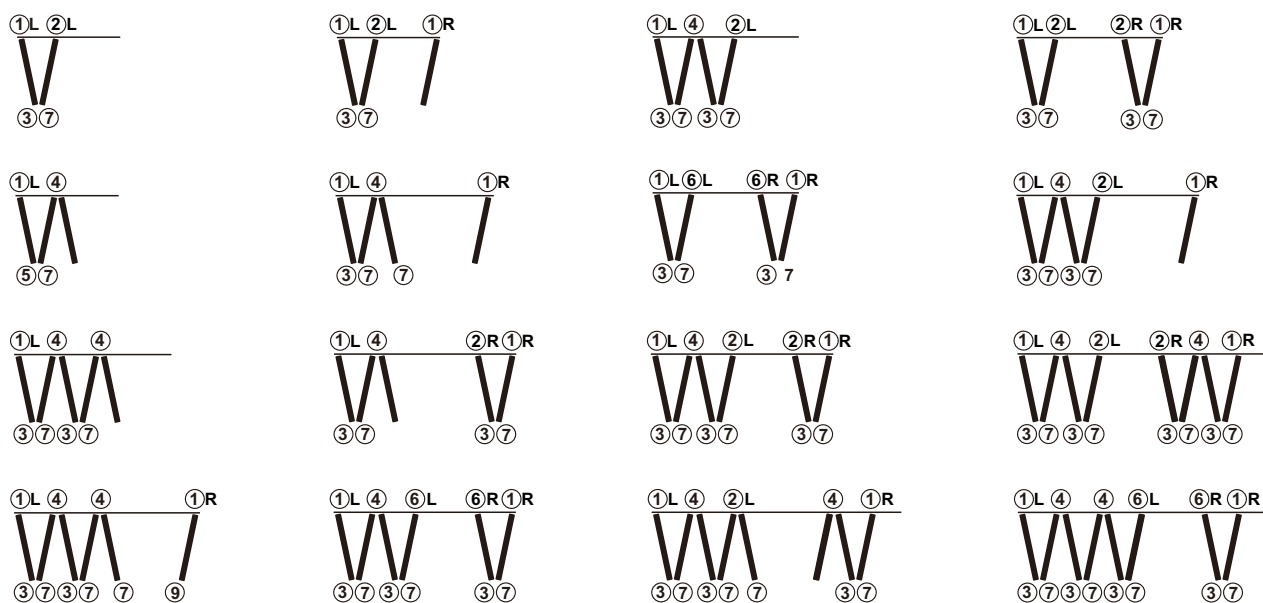
折叠门扇关门时示意图



- ① 天地轴
- ② 活动侧端吊轮套装（二轮，左/右）
- ③ 中间合页套装（2个合页，1个带拉手合页）
- ④ 中间扇上吊轮件（四轮）；中间扇下导向轮件
- ⑤ 中间扇单边偏心合页套装（2个合页，1个带拉手合页）
- ⑥ 双侧对开折叠门活动端吊轮套装（二轮，左/右）
- ⑦ 暗插
- ⑧ 门锁
- ⑨ 门框密封条
- ⑩ 门扇密封条

- Ⓐ 门框企口
- Ⓑ 下导轨
- Ⓒ 下导轨中心线
- Ⓓ 上轨道、天地轴、合页、吊轮五金中心线
- Ⓔ 侧端活动扇
- Ⓕ 中间扇
- Ⓖ 固定端扇

使用 Fold 45 - T 和 90 - T 时，门扇数量配置示例，最大门扇数量达 8 扇



提示

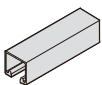
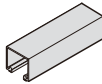
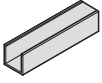
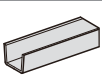
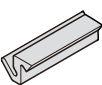
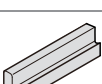
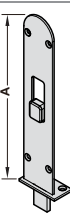
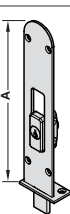
当折叠门扇为自由移动门扇时（无固定端扇），请用活动端扇吊轮五金 ②L / ②R 代替固定端扇天地轴。

产品描述	材质	表面处理	产品编号	
固定端扇天地轴	①	不锈钢	亚光	943.18.020
活动端扇吊轮五金套装，左式	②L	不锈钢	亚光	943.18.021
活动端扇吊轮五金套装，右式	②R	不锈钢	亚光	943.18.022
中间扇合页套装，带拉手	③	不锈钢	亚光	943.18.028
中间扇吊轮五金套装	④	不锈钢	亚光	943.18.024
中间扇偏心合页套装，带拉手	⑤	不锈钢	亚光	943.18.025
双侧折叠门活动端扇吊轮五金套装，左式	⑥L	不锈钢	亚光	943.18.026
双侧折叠门活动端扇吊轮五金套装，右式	⑥R	不锈钢	亚光	943.18.027
中间扇合页套装	A	不锈钢	亚光	943.18.023

订购提醒

单个产品编号对应单个产品，订购单独配件时请列明所需数量。

→ 轨道及附加配件

产品描述		材质	表面处理	尺寸 A mm	长度 mm	产品编号
上轨道 47 x 51 mm (宽 x 高) 适用于 Fold 45 - T		铝合金	阳极氧化, 银灰色	—	3000	943.18.930
					4000	943.18.940
					5800	943.18.958
上轨道 49 x 52 mm (宽 x 高) 适用于 Fold 90 - T		铝合金	阳极氧化, 银灰色	—	3000	943.18.830
					4000	943.18.840
					5800	943.18.858
下导向轨 25 x 23 mm (宽 x 高) 适用于 Fold 45 - T 和 Fold 90 - T		铝合金	阳极氧化, 银灰色	—	3000	943.18.730
					4000	943.18.740
					5800	943.18.758
下导向轨用支撑轨 20 x 21 mm (宽 x 高) 使门扇推拉时更顺畅		塑料	黑色	—	3000	943.18.630
					4000	943.18.640
					5800	943.18.658
门框密封条		塑料	黑色	—	(65' 7 13/32") 20000	950.06.201
			白色	—	(65' 7 13/32") 20000	950.06.207
门扇密封条		塑料	棕色	—	—	950.06.211
			白色	—	—	950.06.217
暗插销		铜合金	镀镍亚光	250	—	911.62.256
					450	911.62.257
					600	911.62.258
带锁暗插销		铜合金	镀镍亚光	190	—	911.62.259

订购提醒

单个产品编号对应单个产品。当订购单独配件时, 请指明需要数量。

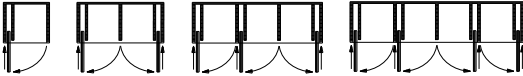
Hawa Concepta 25/30/40/50



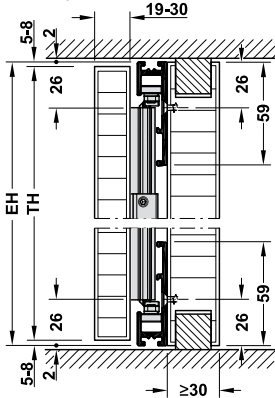
- > 门扇可以单独隐藏于藏门区内
- > 独创剪式机构，承重更可靠
- > 与墙体结构配合，无需柜体，轻松实现空间功能区划分
- > 元件左右式通用
- > 可像墙面一样，将整个衣柜或橱柜隐藏无形
- > 所有调节均可从正面完成



应用示意图（俯视）

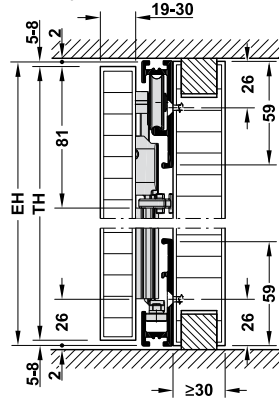


门扇位于墙内
Concepta 25/30

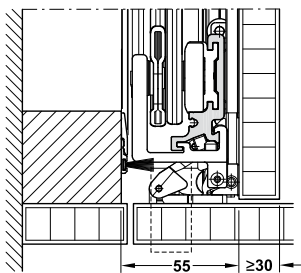


EH = 安装高度

Concepta 40/50



TH = 门板高度



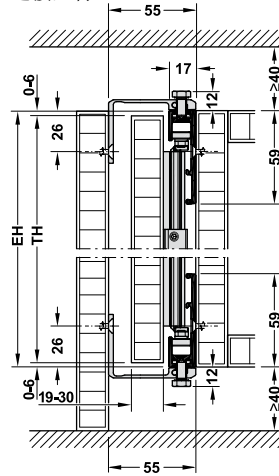
门关闭状态

- > 门高：1250-1850 mm (25 kg), 1851-2300 mm (30 kg), 1851-2500 mm (40 kg), 2301-2850 mm (50 kg)
- > 门宽：300 - 900 mm
- > 适用门厚：木质平口门：19 - 30 mm，木质企口门：30 - 50 mm
- > 门重：25 kg, 30 kg, 40 kg 或 50 kg
- > 适用侧板厚度：≥30 mm
- > 滑轮：40/50 kg 2 滚珠轮
- > 滚轮类型：40/50 kg 滚珠轴承，塑料滚轮
- > 安装方式：不分左右式

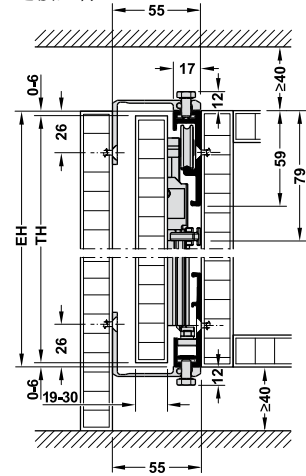
门板覆盖底板和顶板（外挂式）

Concepta 25/30, 使用 55mm 宽

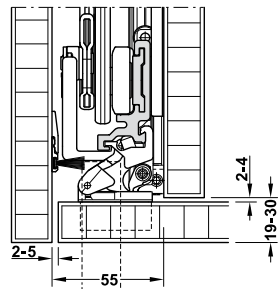
Concepta 40/50, 使用 55mm 宽



EH = 安装高度



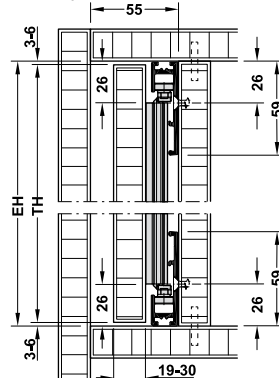
TH = 门板高度



门扇关闭状态（内嵌式和外挂式）

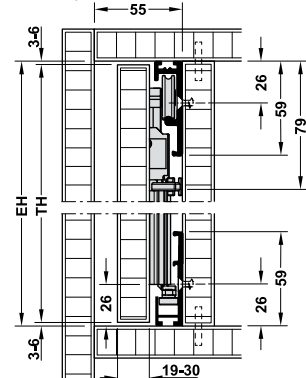
门扇内嵌于柜体（内嵌式）

Concepta 25/30



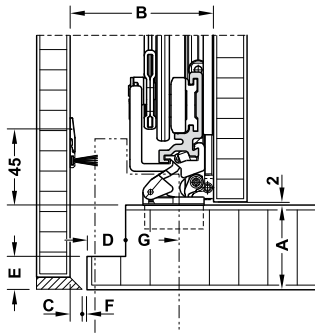
EH = 安装高度

Concepta 40/50



TH = 门板高度

安装示意



缝隙宽度 (F)

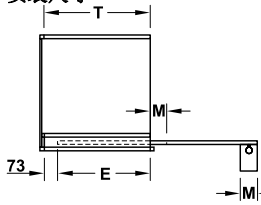
尺寸 mm	
F	G
2	29.5
3	28.5
4	27.5
5	26.5

企口尺寸

门板厚度 >30-50 mm 时, 需采用企口门

尺寸 mm				
A	B	C	D	E
19-30	55	0	0	0
33	58	0	3	3
36	63	2	6	5
39	67	3	9	8
42	70	3	12	11
45	75	5	15	14
48	79	6	18	17
50	83	7	21	19

安装尺寸



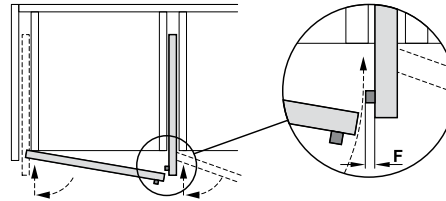
$T = TB - M + 73 \text{ mm}$
 $E = T - 73 \text{ mm}$
 TB = 门宽
 TH = 门高
 M = 门拉手宽度
 E = 从关闭门扇背面算起最大推入距离
 T = 从关闭门扇背面到五金背面用于五金安装的最大许可距离

门尺寸计算

适用门板重量 kg	尺寸 mm		
	TH	T	E
25	1250 - 1850	< 650	< 577
30	1851 - 2300	< 900	< 827
40	1851 - 2500	< 900	< 827
50	2301 - 2850	< 900	< 827

注意

当毗邻柜门出于设计需要出现如下情况时, 请考虑门把手的高度。我们建议使用内嵌拉手。



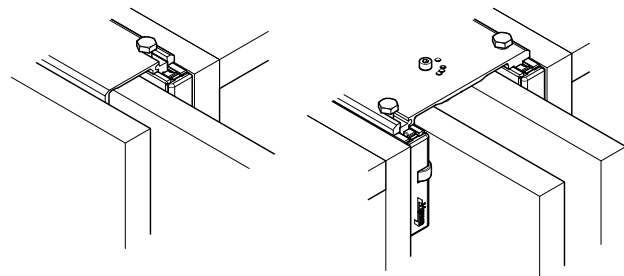
毗邻门扇门把手最大高度 (根据门厚)

门厚 mm	门把手高度 F mm
<19	13.5
<22	10
<25	5
<50	2

连接型材

连接型材在外挂式设计方案时使用, 用于方便且快捷地连接藏门区侧板和柜体, 安装于顶部和底部:

- > 通过连接型材将藏门区侧板平行安装于柜体侧方
- > 接插件从前向后插入上、下滑轨与连接型材后, 用螺丝在其上方固定
- > 通过连接型材可以弥补藏门区侧板和柜体侧板之间最大 $\pm 1.5 \text{ mm}$ 的高度误差

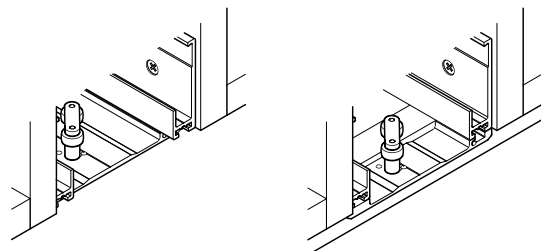


连接型材宽度为 55 mm:
用于单扇门藏门区,
门厚 19-30 mm

连接型材宽度为 110 mm:
用于双扇门藏门区,
门厚 19-28 mm

带或不带踢脚板橱柜应用示意图

采用可调地脚设计时, 顶部与底部可使用相同连接型材。采用固定高度的踢脚板设计时, 底部可使用一款短连接型材 (26mm)。



采用地脚可调结构时顶部与底部可选: 110mm 宽连接型材, 长度 650mm 或 900mm

采用固定高度踢脚板结构时, 顶部长度可选: 110mm 宽, 长度 650mm 或 900mm 的连接型材, 底部选择: 110mm 宽, 长度 26mm 的连接型材

Concepta 25 - 门重单位为 kg										
门高 mm	门宽 mm									
	300-450	500	550	600	650	700	750	800	850	900
1850	25	25	25	25	25	25	24	23	21	20
1800	25	25	25	25	25	25	23	22	21	19
1750	25	25	25	25	25	24	23	21	20	19
1700	25	25	25	25	25	23	22	20	19	18
1650	25	25	25	25	24	23	21	20	19	18
1600	25	25	25	25	23	22	20	19	18	17
1550	25	25	25	24	23	21	20	18	17	16
1500	25	25	25	24	22	20	19	18	17	16
1450	25	25	25	23	21	19	18	17	16	15
1400	25	25	24	22	20	19	17	16	15	14
1350	25	25	23	21	19	18	17	16	15	14
1300	25	24	22	20	18	17	16	15	14	13
1250	25	23	21	19	17	16	15	14	13	13

Concepta 40 - 门重单位为 kg									
门高 mm	门宽 mm								
	300-550	600	650	700	750	800	850	900	
2500	40	40	40	40	40	40	40	40	40
2450	40	40	40	40	40	40	40	40	39
2400	40	40	40	40	40	40	40	40	38
2350	40	40	40	40	40	40	40	39	37
2300	40	40	40	40	40	40	40	38	36
2250	40	40	40	40	40	40	39	37	35
2200	40	40	40	40	40	38	36	34	34
2150	40	40	40	40	39	37	35	33	33
2100	40	40	40	40	38	36	34	32	32
2050	40	40	40	39	37	35	33	31	31
2000	40	40	40	38	36	34	32	30	30
1950	40	40	39	37	35	33	31	29	29
1900	40	40	38	36	34	32	30	28	28
1850	40	39	37	35	33	31	29	27	27

Concepta 30 - 门重单位为 kg								
门高 mm	门宽 mm							
	300-600	650	700	750	800	850	900	
2300	30	30	30	30	29	27	26	
2250	30	30	30	30	28	27	25	
2200	30	30	30	29	27	26	24	
2150	30	30	30	29	27	25	24	
2100	30	30	30	28	26	25	23	
2050	30	30	29	27	25	24	23	
2000	30	30	29	26	25	23	22	
1950	30	29	27	26	24	23	21	
1900	30	29	27	25	23	22	21	
1850	30	28	26	24	23	21	20	

Concepta 50 - 门重单位为 kg								
门高 mm	门宽 mm							
	300-600	600	700	750	800	850	900	
2750-2850	50	50	50	50	50	50	50	
2700	50	50	50	50	50	50	49	
2650	50	50	50	50	50	50	48	
2600	50	50	50	50	50	49	48	
2550	50	50	50	50	50	48	47	
2500	50	50	50	50	49	48	46	
2450	50	50	50	49	48	47	45	
2400	50	50	50	48	48	46	45	
2350	50	50	49	48	47	45	44	
2301	50	49	48	47	46	45	43	

→ 套装

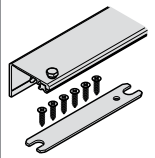
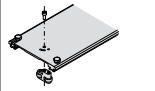
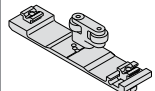
应用领域	门高 mm	门重 kg	标准配置	产品编号
适用于 1 扇门	1250 – 1850	25 kg	1 件 竖支撑, 含 2 件导向轮组件	408.30.045
	1851 – 2300	30 kg	1 套 剪式机构组件, 含 2 件导向组件 3 件 隐藏式铰链 1 件 垫板型材 2 件 导向轨 1 件 门止, 含卡入式缓冲停门装置 3 套 毛刷防尘条型材, 含安装卡件, 可裁 1 对卡装装饰盖 1 件 终位缓冲 1 件 门扇牵引装置 1 件 推入阻尼 安装附件	408.30.046
	1851 – 2500	40 kg	1 件 竖支撑型材, 含导向轮组件 1 套 剪式组件, 含 2 件导向轮组件 4 件 隐藏式铰链 1 件 垫板型材 1 件 导向轨 1 件 滑轨 1 件 门止, 含卡入式缓冲停门装置 1 件 滚轮装置 3 套 毛刷防尘条型材, 含安装卡件, 可裁 1 对卡装装饰盖 1 件 终位缓冲 1 件 门扇牵引装置 1 件 推入阻尼 安装附件	408.30.047
	2301 – 2850	50 kg	1 件 竖支撑型材, 含导向件 1 套 剪式组件, 含 2 件导向轮组件 5 件 隐藏式铰链 1 件 垫板型材 1 件 导向轨 1 件 滑轨 1 件 门止, 含卡入式缓冲停门装置 1 件 滚轮装置 1 套 毛刷防尘条型材, 含安装卡件, 可裁 1 对卡装装饰盖 1 件 终位缓冲 1 件 门扇牵引装置 1 件 推入阻尼 安装附件	408.30.048

包装: 1 套

订购提醒

请另外订购门拉手, 以及在外挂式设计时需要使用的连接型材。

→ 配件

产品描述		宽度 mm	材质	表面处理	长度 mm	包装	产品编号
连接型材, 适用单门藏门区 每包装中含 2 件		55	铝合金	银色阳极氧化	650	1 套	408.30.243
连接型材 适用单门藏门区, 每包 1 件					900	1 件	408.30.092
连接型材, 适用双门藏门区 适用高度可调型地脚设计		110	铝合金	银色阳极氧化	650	1 件	408.30.093
					900		408.30.094
连接型材 适用双门藏门区 适用固定高度踢脚板设计		110	铝合金	银色阳极氧化	26	1 件	408.30.095

订购提醒

单门藏门区

规格为 650mm 时请订购一套; 规格 900mm 时请订购两件。

双门藏门区

请订购 两套 408.30.093 或 408.30.094 用于连接柜体侧板与藏门区侧板, 顶部和底部的连接。(无底板连接时)

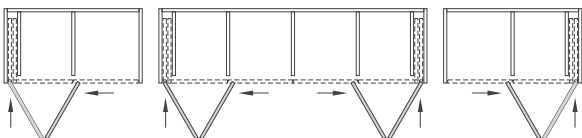
请订购 一套 408.30.093 或 408.30.094 用于连接柜体侧板与藏门区侧板底部有固定基板, 用顶部的连接; 一套 408.30.095 用于底部连接。

Hawa Folding Concepta 25



折叠回旋门柜体在台面上安装时示意图（外挂式）

应用示意图（俯视）

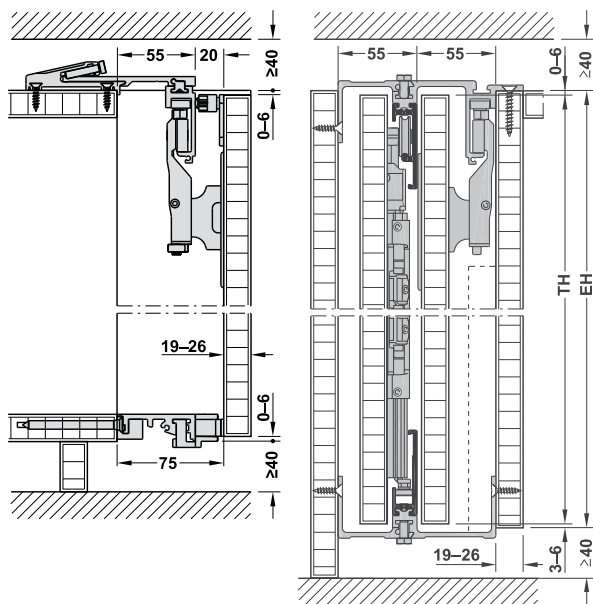


提示

在柜体使用了两套五金，柜宽至 2800 mm 但柜体没有中心板时，推荐使用加强型材。

- > 门高：1250 -1850 mm 或 1851 -2600 mm
- > 门宽：300-700 mm
- > 适用门厚：19-26 mm
- > 门重：≤25 kg（单扇）
- > 滑动类型：2 轮滚轮
- > 滚轮组成：滚珠球轴承，塑料滚轴
- > 安装方式：分左、右式

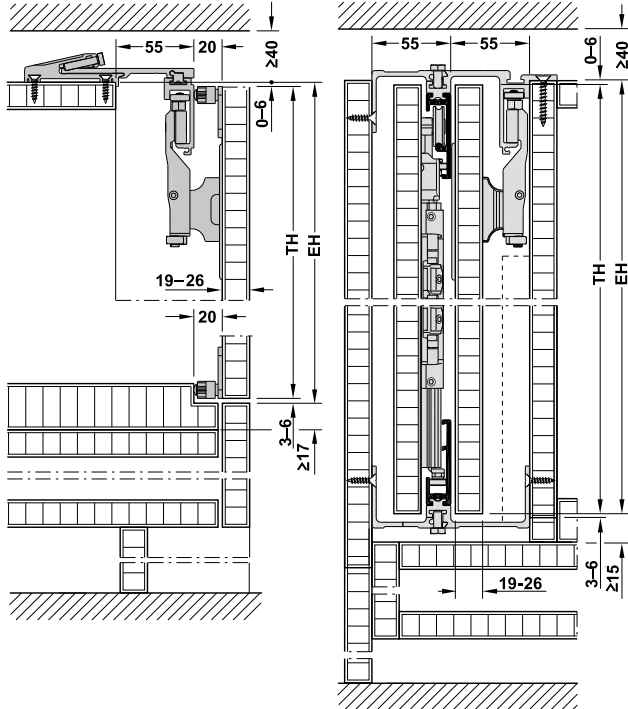
折叠回旋门柜体使用地脚板安装时示意图（外挂式）



踢脚板可拆
EH = 安装高度

TH = 门板高度

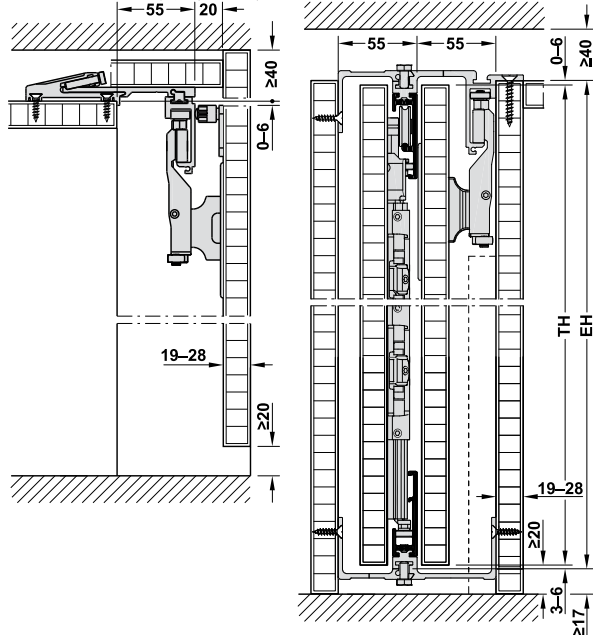
折叠回旋门柜体在台面上安装时示意图（外挂式）



EH = 安装高度

TH = 门板高度

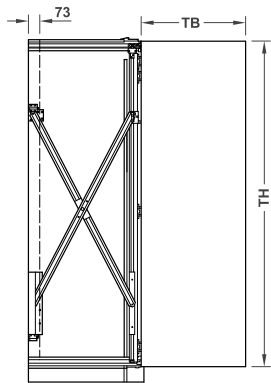
折叠回旋门柜体带棚顶装饰板时示意图（外挂式）



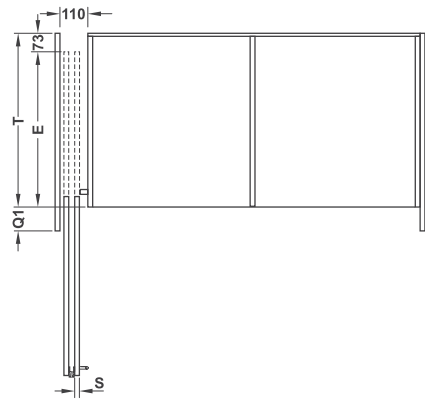
EH = 安装高度

TH = 门板高度

安装尺寸



$T = TB - Q1 + 73 \text{ mm}$
 $E = T - 73 \text{ mm}$
 $Q1 = S + 75 \text{ mm}$
 TB = 门宽
 TH = 门高
 E = 最大推入深度
 T = 最大五金安装深度
 S = 门厚



→ 产品套装

应用领域	门高 mm	安装方式	标准配置	阳极氧化本色	阳极氧化黑色
适用一对门扇	1250-1850	左式	1 件 竖支撑, 长度 1800 mm 1 套 剪式组件, 长度 900 mm, 含 2 件剪式导向轮组件 1 套 隐藏式铰链, 带闭合弹簧 3 件 隐藏式门扇连接铰链 2 件 滚轮装置 (单轮和双轮各一件) 1 套 导向轨 2 件 滑轨, 带适配件 1 件 导向毛刷, 长度 1850 mm 1 件 门扇间隙装饰型材, 长度 1870mm 2 件 藏门区上下连接件插接型材 (上下各一个) 4 件 藏门区上下连接件 (上下各两个) 1 套 零件及安装工具包	408.31.000	408.31.004
		右式		408.31.001	408.31.005
	1851-2600	左式	1 件 竖支撑, 长度 2500 mm 1 套 剪式组件, 长度 1500 mm, 含 2 件剪式导向轮组件 1 套 隐藏式铰链, 带闭合弹簧 3 件 隐藏式门扇连接铰链 2 件 滚轮装置 (单轮和双轮各一件) 1 件 导向轨 2 件 滑轨, 带适配件 1 件 导向毛刷, 长度 2620 mm 1 件 门扇间隙装饰型材, 长度 2620 mm 2 件 藏门区上下区连接件插接型材 (上下各一个) 4 件 藏门区上下连接件 (上下各两个) 1 套 零件及安装工具包	408.31.002	408.31.006
		右式		408.31.003	408.31.007

包装: 1 套

→ 可选配件

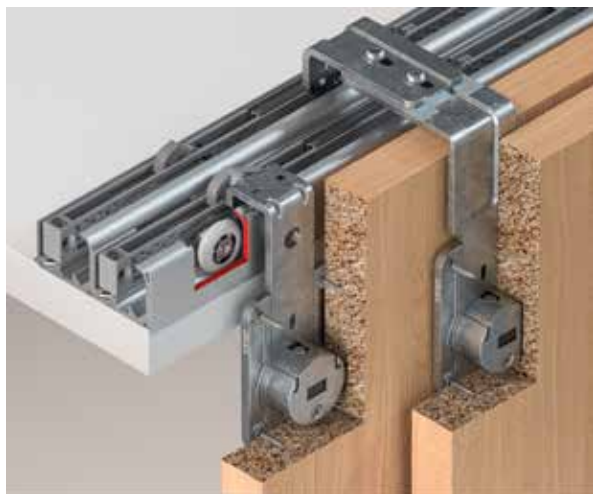
产品描述	材质	表面处理	长度 mm	产品编号
底板型材, 用于将底板延伸到顶板平齐位置, 含装饰端盖, 连接型材和钻孔夹具	铝合金	本色阳极氧化	1300	408.30.961
			2000	408.30.432
		黑色阳极氧化	1300	408.30.430
			2000	408.30.431
门扇定位件, 磁性吸附 用于门扇与底部工作面或顶部柜体与顶棚间装饰板位置的平齐 (安装与门扇侧面与侧板或两组五金时, 两扇末端门扇各自的侧面), 含开孔夹具	铝合金	本色阳极氧化	-	408.30.229
滑轨加强型材, 在柜体使用了两套五金, 柜宽至 2800mm 但柜体没有中心板时使用, 含连接板, 柜体顶板最大下垂量: ≤2 mm (门扇处于柜体前关闭状态)	铝合金	本色阳极氧化	2600	408.30.970
滑轨用连接片	铝合金	本色阳极氧化	-	408.30.400

包装: 1 件

订购提醒

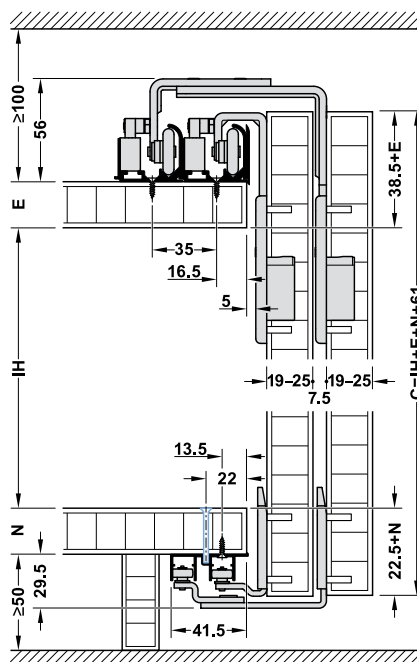
可按需求提供相应长度的加强型材。购买定制长度的加强型材时, 请单独订购连接板。

Häfele Slido Classic 60 VF T



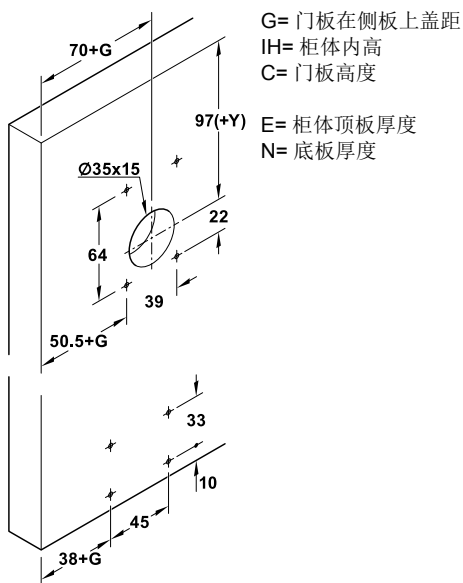
- > 门 宽：
 - 1 门款：双向阻尼及自闭装置时最小 520 mm
 - 2 门款：双向阻尼及自闭装置时最小 520 mm
 - 3 门款：单侧带阻尼及自闭装置时最小 350 mm
- 双侧带阻尼及自闭装置时为 820 mm
- > 适用门厚：19 – 25 mm (门板与柜体间距离可调节)
- > 门 止：顶部卡入式门止或阻尼及自闭装置，滑入轨道安装
- > 材 质：
 - 安装底座：锌合金
 - 滚轮装置 / 悬挂件 / 导向件：钢质
- > 滑动类型：顶部滑行，2 轮滚轮
- > 滚轮组成：滚珠轴承滚轮：塑料
- 轴：钢质
- > 调节能量：使用调节轮在吊轮上调节，调节范围 ± 2 mm
- > 安 装：滚轮装置及导向件均通过螺钉与门扇连接安装
- 轨道可以使用螺钉明装也可开槽暗装

安装尺寸



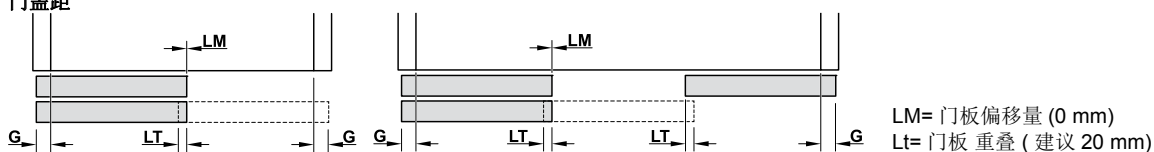
$C = IH + \text{顶板厚度} + \text{底板厚度} + 22.5 + 38.5 \text{ mm}$

开孔尺寸



- G= 门板在侧板上盖距
- IH= 柜体内高
- C= 门板高度
- E= 柜体顶板厚度
- N= 底板厚度

门盖距



- LM= 门板偏移量 (0 mm)
- Lt= 门板重叠 (建议 20 mm)

→ 套装

应用领域	类型	标准配置	产品编号
适用于 1 扇门	带卡入式门止	2 滚轮装置 2 导向件 4 门止 (2 件卡入式缓冲门止 / 2 件门止)	402.31.033
	带双向阻尼及自闭装置 门重小于 60 kg	2 滚轮装置 2 导向件 2 门止 2 阻尼及自闭装置	402.31.034
适用于 2 扇门	带卡入式门止	4 滚轮装置 4 导向件 8 门止 (4 件卡入式缓冲门止 / 4 件门止)	402.31.035
	带双向阻尼及自闭装置 门重小于 60 kg	4 滚轮装置 4 导向件 4 门止 4 阻尼及自闭装置	402.31.036
适用于 3 扇门	带卡入式门止	6 滚轮装置 6 导向件 12 门止 (6 件卡入式缓冲门止 / 6 件门止)	402.31.037
	带单向阻尼及自闭装置 门重小于 60 kg	6 滚轮装置 6 导向件 9 门止 (3 件卡入式缓冲门止 / 6 件门止) 3 阻尼及自闭装置	402.31.038
	带双向阻尼及自闭装置 门重小于 60 kg	6 滚轮装置 6 导向件 6 门止 4 阻尼及自闭装置	402.31.039

包装: 1 套

订购提醒

请另外订购滑轨和导向轨。

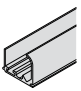
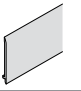
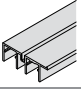
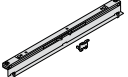
3 门款应用时, 中间门扇的阻尼及自闭装置需要单独订购

→ 电动装置套装

应用领域	标准配置	适用于	产品编号
适用于 2 扇门	1 驱动装置 (套) 2 连接臂	柜体宽度 = 1600 – 2400 mm	405.15.074
		柜体宽度 = 2400 – 4000 mm	405.15.075
适用于 3 扇门	1 驱动装置 (套) 3 连接臂	柜体宽度 = 2500 – 3100 mm	405.15.076
		柜体宽度 = 3100 – 4000 mm	405.15.077

包装: 1 套

→ 轨道及配件

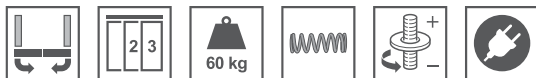
产品描述		柜体顶板厚度 mm	材质	表面处理 / 颜色	长度 m	产品编号
单滑轨 明装螺丝固定或开槽暗装 预打孔		-	铝合金	阳极氧化, 银灰色	2.5	402.31.654
		3.5			402.31.655	
上滑轨外装饰板 双面胶带或结合胶固定		-	铝合金	阳极氧化, 银灰色	2.5	402.31.692
		3.5			402.31.693	
双下轨 带定位边 螺钉固定于底板		-	铝合金	阳极氧化, 银灰色	2.5	402.31.842
		3.5			402.31.843	
阻尼及自闭装置 用于 3 门宽中间门扇 (1 件阻尼及自闭装置和触发器)		-	-	黑色	-	402.31.325

包装: 1 根

订购提醒

双轨道安装时要求 2 根轨道平行轨道根据门扇应用数量选择

Häfele Slido Flat 60 FB

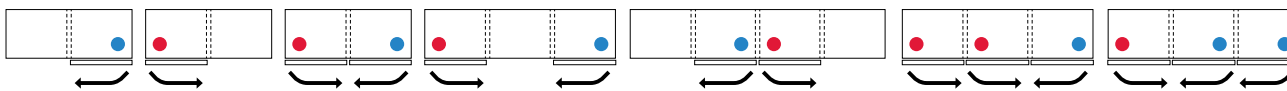


- > 一种五金适用所有门宽
- > 可实现 2 门或 3 门应用



- > 承重性能：2 门：每扇门最大承重 60 kg
3 门：左右门扇各 45 kg，中间门扇 100 kg
- > 门 高：最大 3000 mm
- > 门 宽：2 门：890 – 1800 mm
3 门：1300 – 1800 mm
- > 适用门厚：16 – 43（含拉手高度）mm
- > 类 型：带阻尼功能
- > 调节性能：上下 -4 – +6 mm
- > 适用于：两扇对称门扇或一侧单扇门扇，一侧配抽屉

应用类型



2 扇门

3 扇门

→ 产品套装

应用领域	类型	标准配置	产品编号
适用 2 扇门	● 向左开门	1 滚轮装置，顶部，带阻尼及自闭装置	400.50.101
	● 向右开门	1 滚轮装置，底部	400.50.102
适用 3 扇门	● 向左开门	1 上门止	400.50.103
	● 向右开门	1 下门止	400.50.104

包装：1 套

订购提醒

- > 请为每扇门都订购一套五金
- > 当柜体采用 3 门设计，中间门扇可以向左或向右开启，请根据开门方向为中间门扇订购五金套装。
- > 请注意当采用 3 扇门设计时，五金承重对于门扇的要求不同。
- > 请另行订购轨道套装。

→ 轨道套装

	标准配置	长度 mm	产品编号
滑轨和导向轨	1 件 滑轨 1 件 导向轨 1 套 安装配件包	2000	400.50.602
		2400	400.50.702
		3000	400.50.603
		3850	400.50.703
		6000	400.50.606

包装：1 套

→ 轨道装饰盖

> 类型：可按需漆饰		
材质	表面处理	产品编号
铝合金	银灰色，阳极氧化	400.50.441

包装：1 个

订购提醒

请为每扇门都订购一套装饰盖

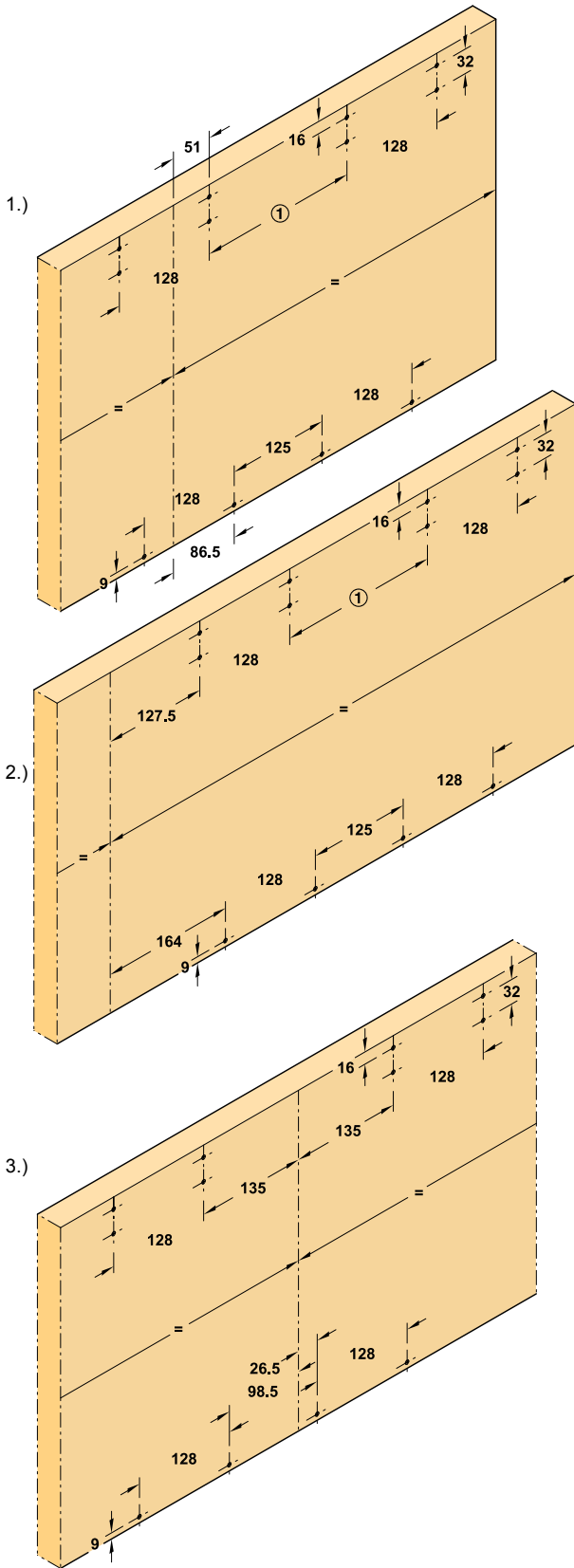
→ 轨道装饰盖

> 类型：可按需求漆饰，可缩短			
材质	表面处理	长度 mm	产品编号
铝合金	亮光	2450	400.50.460
		3850	400.50.462

包装：1 个

调直器	► FF 9.63
电动推拉门驱动套装	► FF 9.56

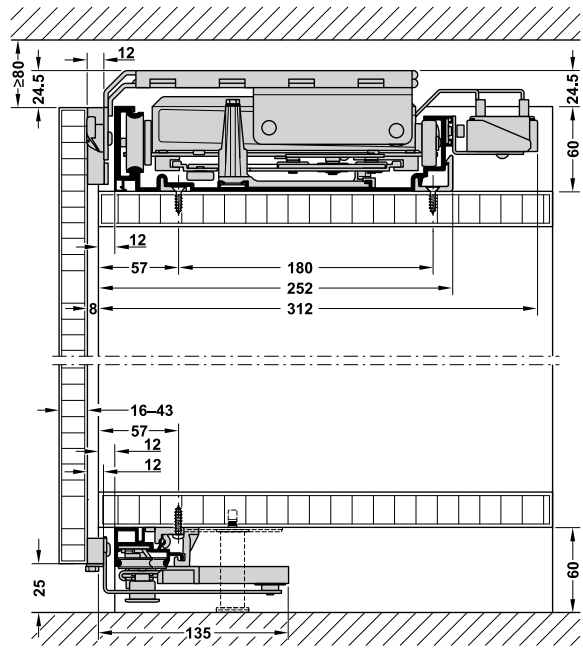
门板打孔尺寸



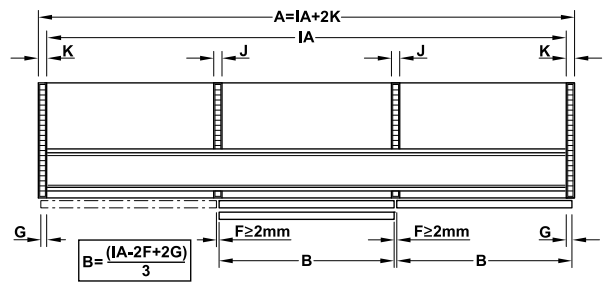
- 1.) 适用 2 扇门, 左边扇 (面向柜体)
- 2.) 适用 3 扇门, 左边扇 (面向柜体)
- 3.) 适用 3 扇门, 中间两扇中左扇 (面向柜体)

注意:
请采用镜像对称的方式为右扇开孔

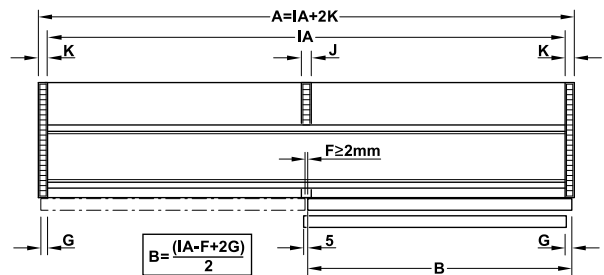
安装尺寸图, 适用于木门



门高 = 柜内净高 + 顶板厚度 + 底板厚度 + 60 mm + 35 mm



3 扇型式



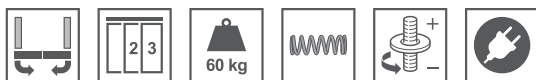
2 扇型式

- A= 柜体宽度
- B= 门板宽度
- F= 两门间缝隙
- G= 门板在侧板上盖距
- J= 中心板厚度
- K= 侧板厚度
- IA= 柜内净宽 (在这等于滑轨长度)

门宽 mm	① 尺寸 mm
888 - 918	196
919 - 1800	270

注意:
请采用镜像对称的方式为右扇开孔

Häfele Slido Flat 60 FB

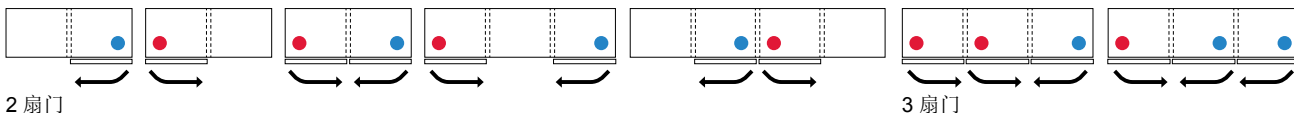


- > 一种五金适用所有门宽
- > 可实现 2 门或 3 门应用



- > 承重性能：2 门：每扇门最大承重 60 kg
3 门：左右门扇各 45 kg，中间门扇 100 kg
- > 门 高：最大 3000 mm
- > 门 宽：2 门：890 – 1800 mm
3 门：1300 – 1800 mm
- > 适用门厚：16 – 43（含拉手高度）mm
- > 调节性能：上下 -4 – +6 mm
- > 适用于：两扇对称门扇或一侧单扇门扇，一侧配抽屉

应用类型



→ 产品套装

应用领域	类型	标准配置	产品编号
适用 2 扇门	● 向左开门	1 滚轮装置，顶部，带阻尼及自闭装置 1 滚轮装置，底部	400.50.101
	● 向右开门		400.50.102
适用 3 扇门	● 向左开门	1 上门止 1 下门止	400.50.103
	● 向右开门		400.50.104

包装：1 套

订购提醒

- > 请为每扇门都订购一套五金
- > 当柜体采用 3 门设计，中间门扇可以向左或向右开启，请根据开门方向为中间门扇订购五金套装。
- > 请注意当采用 3 扇门设计时，五金承重对千门扇的要求不同。
- > 请另行订购轨道套装。

→ 用于铝框门套装

	标准配置	产品编号
适用于铝框门	1 铝矿型材带把手型材，1 密封条，安装包	400.50.479

包装：1 套

→ 轨道套装

	标准配置	长度 mm	产品编号
滑轨和导向轨	1 件 滑轨 1 件 导向轨 1 套 安装配件包	2000	400.50.602
		2400	400.50.702
		3000	400.50.603
		3850	400.50.703
		6000	400.50.606

包装：1 套

→ 轨道装饰盖

> 类型：可按需漆饰

材质	表面处理	产品编号
铝合金	银灰色，阳极氧化	400.50.441

包装：1 个

订购提醒

请为每扇门都订购一套装饰盖

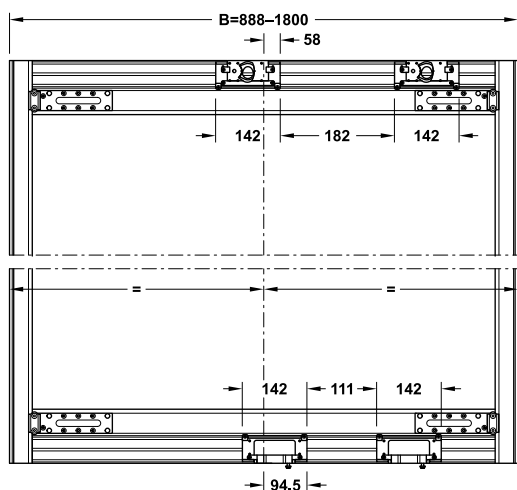
→ 轨道装饰盖

> 类型：可按需求漆饰，可缩短

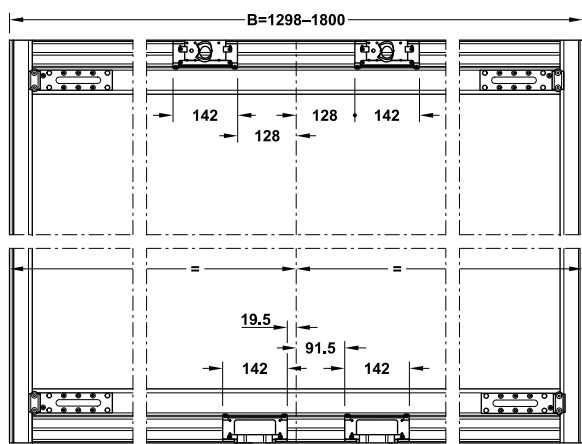
材质	表面处理	长度 mm	产品编号
铝合金	亮光	2450	400.50.460
		3850	400.50.462

包装：1 个

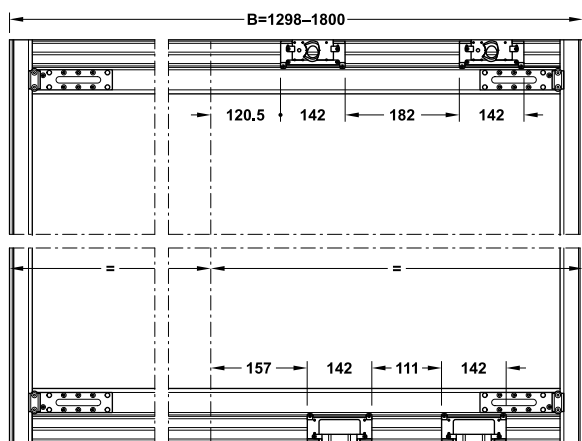
打孔尺寸



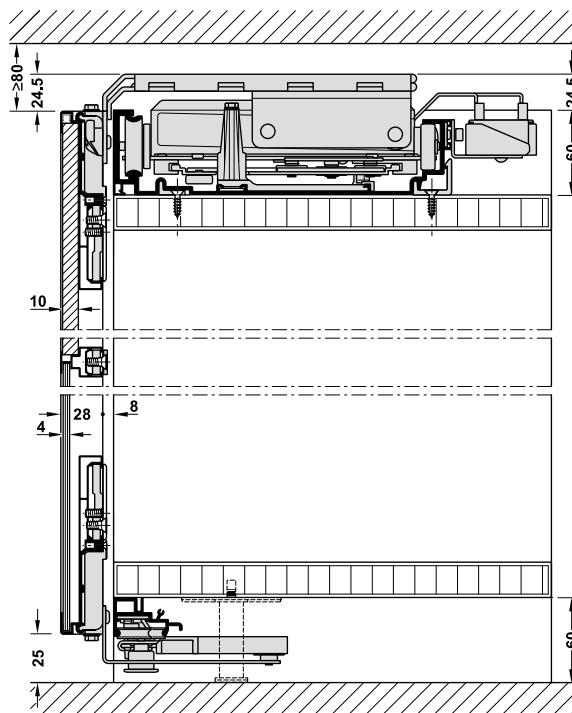
2 扇门, 左



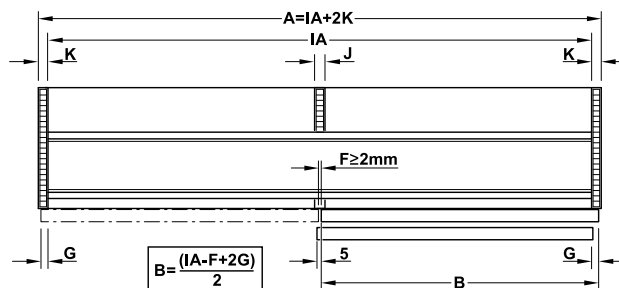
3 扇门, 中间门, 左侧



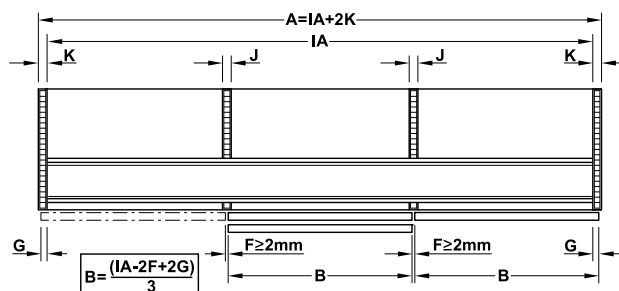
3 扇门, 左侧



门高 = 柜内净高 + 顶板厚度 + 底板厚度 + 60 mm + 35 mm



2 扇型式



3 扇型式

- A= 柜体宽度
- B= 门板宽度
- F= 两门间缝隙
- G= 门板在侧板上盖距
- J= 中心板厚度
- K= 侧板厚度
- IA= 柜内净宽 (在这等于滑轨长度)

TCH-FF 2020, HPC-zho, 09/20, 海福乐保留在不事先通知的情况下改动尺寸的权利。

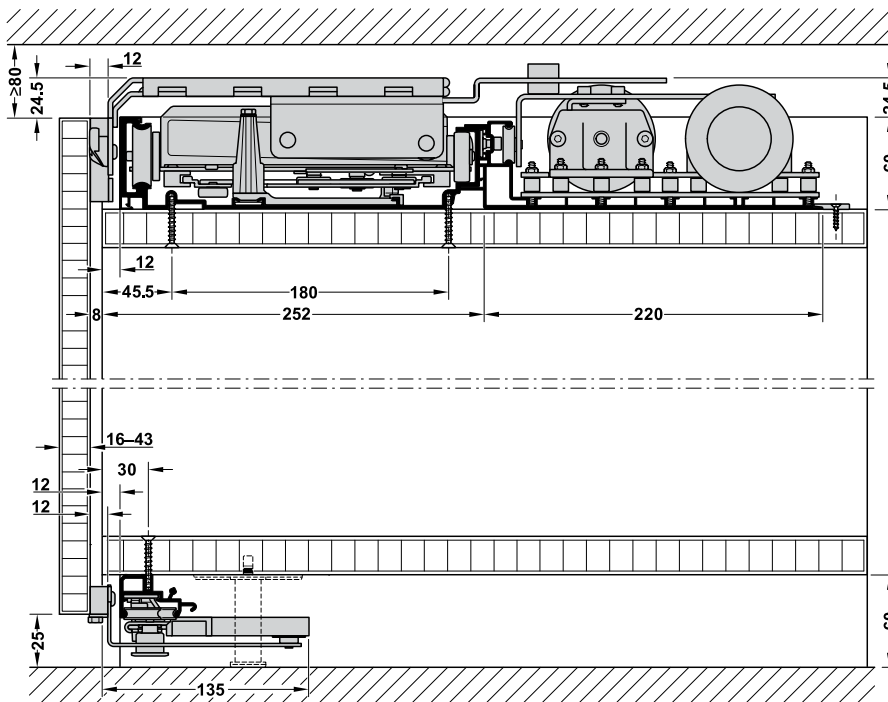
电动推拉门驱动套装

适用于 Häfele Slido Flat 60 FB



- > 适用于： Häfele Slido Flat 60 FB (适用于木质门或铝框门)
- > 功能： 可以通过遥控器或者轻推轻拉来实现门扇的开启与关闭
- > 安装： 安装轨螺丝固定在滑轨后方

安装尺寸，适用于木门



应用领域	标准配置	适用于	产品编号
适用于 2 扇门	2 推拉门用传动臂，888 – 1296 mm 1 推拉门用驱动单元，含遥控 1 安装轨 3850 mm 2 连接臂	门宽 888 – 1296 mm	400.50.038
		门宽 1154 – 1800 mm	400.50.039

包装：1 个

Häfele Slido Flat 60 FB 适用于木质门

► FF 9.52

Häfele Slido Flat 60 FB 适用于铝框门

► FF 9.54

HÄFELE

海福乐五金（中国）有限公司
Häfele Hardware Technology (China) Co., Ltd.
Tel.: (86) 10-8048 2686
E-Mail : info_bj@hafele.com.cn
Web: www.hafele.com.cn



海福乐官方网站
Official website



海福乐官方微信
Wechat account